

Elektrozaczepy NUOVA FEB

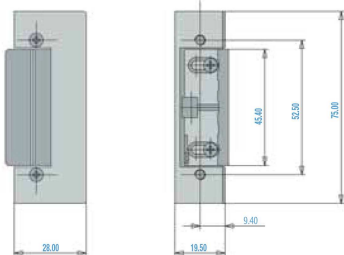
Do zamków w rozmiarze 72,85,92



Kod

Opis

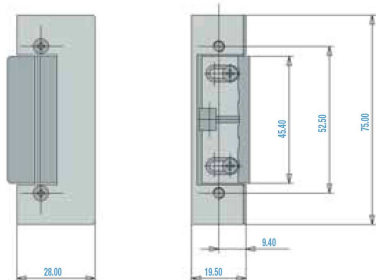
16160/1 elektrozaczep - do zamków w rozmiarze 72,85,92 *
z pamięcią - z odblokowaniem mechanicznym - 6/12 V AC/DC



Kod

Opis

16161/1 elektrozaczep - do zamków w rozmiarze 72,85,92 *
z pamięcią - bez odblokowania mechanicznego - 6/12 V AC/DC



Elektrozaczepy NUOVA FEB

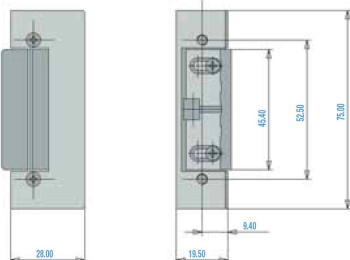
Do zamków w rozmiarze 72,85,92



Kod

Opis

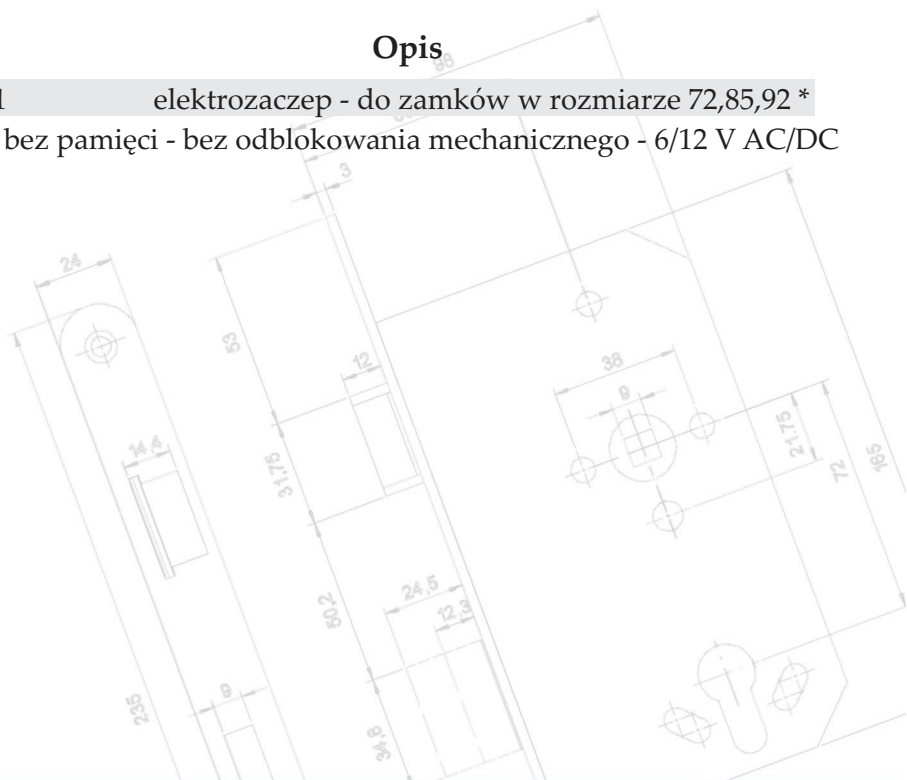
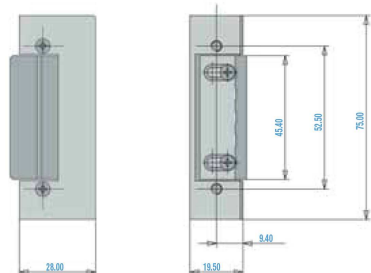
16162/1 elektrozaczep - do zamków w rozmiarze 72,85,92 *
bez pamięci - z odblokowaniem mechanicznym - 6/12 V AC/DC



Kod

Opis

16163/1 elektrozaczep - do zamków w rozmiarze 72,85,92 *
bez pamięci - bez odblokowania mechanicznego - 6/12 V AC/DC



Elektrozaczepy NUOVA FEB

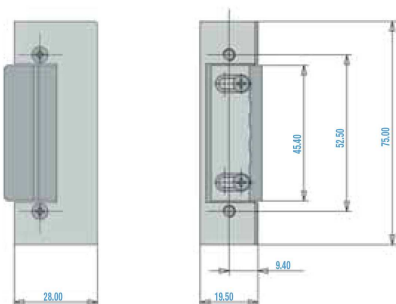
Do zamków w rozmiarze 72,85,92



Kod

Opis

16173/2	elektrozaczep - do zamków w rozmiarze 72,85,92 * rewersyjny - bez odblokowania mechanicznego - 6/12 V DC
---------	---



Blachy zaczepowe do elektrozaczepów NUOVA FEB



Kod

Opis

16177/D	Blacha długa "U" stal nierdzewna- PRAWA *
16177/S	Blacha długa "U" stal nierdzewna- LEWA *

Kod

Opis

16178	Blacha płaska długa- stal nierdzewna- uniwersalna*
-------	--



Elektrozaczepy NUOVA FEB

do pochwyтів antypanicznych nawierzchniowych



Specyfikacja:

Nuova Feb

Cewka 6-12 V AC/DC

250 000 cykli

Odporność na nacisk 350kg na zapadkę

Funkcje odblokowania mechanicznego i pamięci

Kolor czarny RAL 9011

Kod

Opis

- 16501/1 elektrozaczep do dźwigni antypanicznych - czarny - *
Z pamięcią - z odblokowaniem mechanicznym 12 V AC/DC
- 16503/1 elektrozaczep do dźwigni antypanicznych - czarny - *
Z pamięcią - bez odblokowania mechanicznego 12 V AC/DC
- 16505/1 elektrozaczep do dźwigni antypanicznych - czarny - *
Bez pamięci - z odblokowaniem mechanicznym 12 V AC/DC
- 16507/1 elektrozaczep do dźwigni antypanicznych - czarny - *
Bez pamięci - bez odblokowania mechanicznego 12 V AC/DC
- 16577/2 elektrozaczep do dźwigni antypanicznych - czarny - *
Rewersyjny - bez odblokowania mechanicznego 12 V AC/DC

